

УПОТРЕБА ПРИ СЪЩЕСТВУВАЩИ КОНСТРУКЦИИ

Хидроизолация на съществуващи паркинги и гаражи



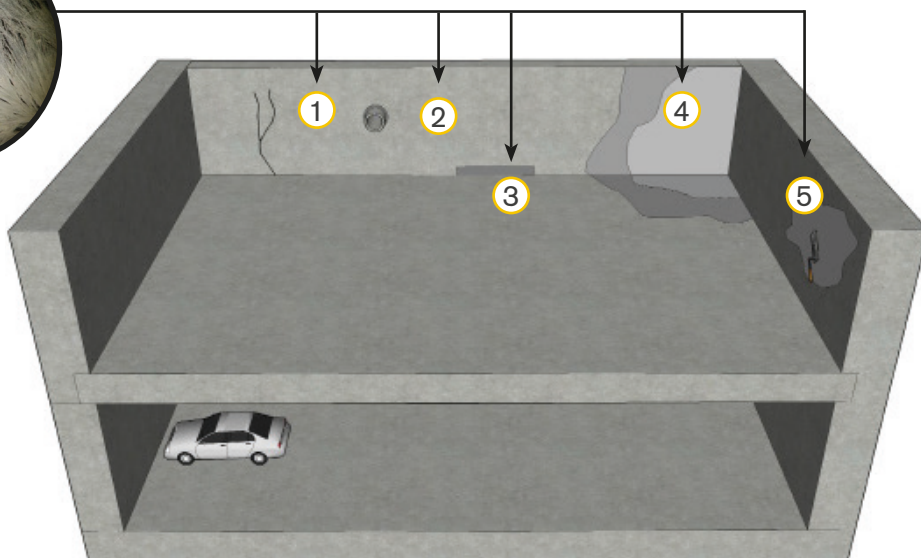
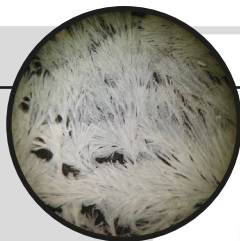
Продуктите на Kryton за ремонт на бетон са специално проектирани да покрият повърхността, хидроизолират и поправят протичащи пукнатини, фуги, отвори, анкерни отвори и дефектирал бетон, както от страната на водното налягане, така и от обратната му страна. Могат да се използват както при току-що излят бетон, така и при конструкции нуждаещи се от ремонт на хидроизолацията след десетки години експлоатация. Продуктите на Kryton за ремонт на бетон надеждно спират водния поток, дори и под високо налягане, като показват много по-добри показатели от епоксидните или полиуретановите системи за ремонт чрез инжектиране.

Технологията Krystol®

Продуктите на Kryton за ремонт и хидроизолация съдържат технологията Krystol.

Когато се приложи на бетона, Krystol® реагира химически с водата и нехидратираните циментови частици и образува неразтворими игловидни кристали, които запълват капиллярните пори и микропукнатини в бетона, блокирайки навлизането на вода и водопреносими замърсители.

Всяка влага навлязла в последствие в конструкцията възобновява кристализацията, осигурявайки по този начин перманентна хидроизолационна защита.



Система Krystol за ремонт на течове

Включва Krystol Plug™, Krystol Repair Grout™, and Krystol T1® (препоръчва се) - използва се основно за ремонт на протичащи пукнатини в бетона.

- 1 Хидроизолация на пукнатини, дупки и фуги.
- 2 Протичащи тръбни отвори.
- 3 Протичащи фуги.

Хидроизолация на бетон с Krystol T1

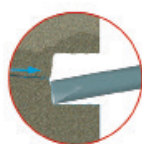
Обработка на бетона в дълбочина, нанасяна под формата на каша или спрей на повърхността на съществуващи конструкции.

- 4 Стени и плочи за прекратяване навлизането на вода

Krystol Repair Grout or Krystol Bari-Cote

- 5 Покриване на дефектен бетон и мазилка.

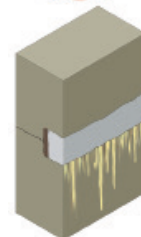
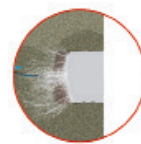
1 СИСТЕМА KRYSTOL ЗА РЕМОТ НА ТЕЧОВЕ



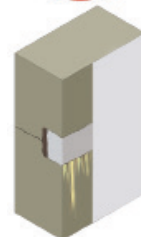
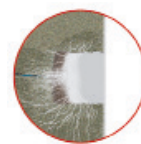
Стъпка 1:
Подгответе пукнатината или фугата



Стъпка 2:
Спрете навлизането на вода с Krystol Plug



Стъпка 3:
Поставете Krystol Repair Grout



Стъпка 4:
Нанесете Krystol T1 на повърхността



Адрес: София 1172, ул. Тинтява № 15

Тел.: +359 2 907 96 21

Email: office@4smart.bg

GSM: +359 88 821 29 68

Web: www.4smart.bg